

SEMPLICI STRATEGIE DI CALCOLO MENTALE PER LA SCUOLA PRIMARIA

+ 9

FACCIO

+ 10

- 1

- 9

FACCIO

- 10

+ 1

+ 11

FACCIO

+ 10

+ 1

- 11

FACCIO

- 10

- 1

+ 15

FACCIO

+ 10

+ 5

- 15

FACCIO

- 10

- 5

+ 90

FACCIO

+ 100

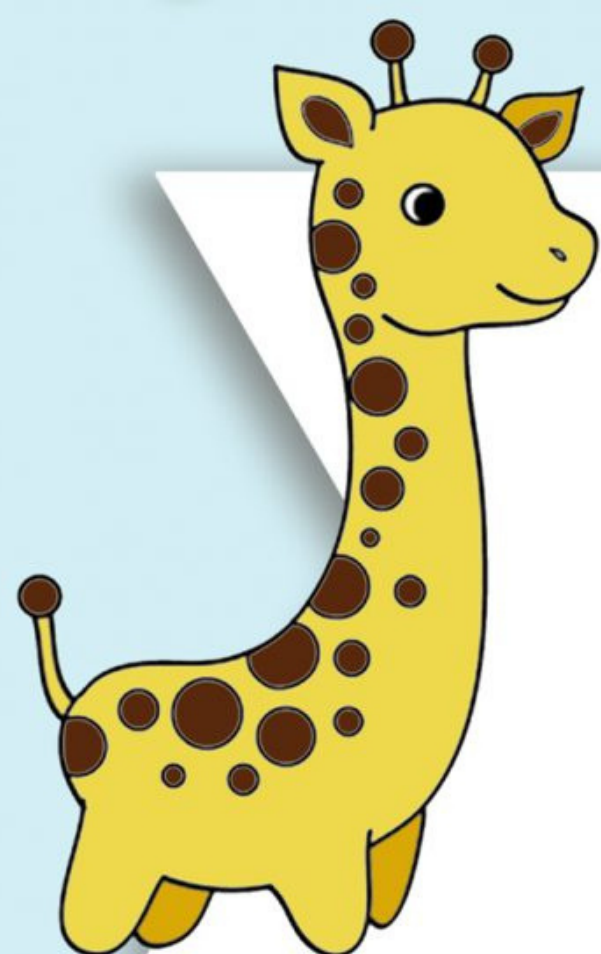
- 10

- 90

FACCIO

- 100

+ 10



+ 10 + 20 + 30

AGGIUNGO

+1 +2 +3

DOVE? ALLE DECINE

- 10 - 20 - 30

TOLGO

-1 -2 -3

DOVE? ALLE DECINE

